

24-
25

moblr



DOSSIER DE PRESSE

malraux

scène
nationale
chambéry
savoie

03	présentation
03	malraux scène nationale chambéry savoie
04	LBO Centre d'art en Ehpad
06	la saison passée en quelques chiffres
07	les chiffres clés de la programmation
08	les artistes associés
10	portrait de la saison 24 25
10	les temps forts
10	bicentenaire du théâtre charles dullin
11	Bel-Air claviers festival
12	tout schuss vers Noël
13	ciné bala
14	D.A.M.E Festival
15	futurama
16	les grandes thématiques de la saison
16	le souffle de l'aventure
17	la célébration du vivre ensemble
18	l'émancipation, l'affirmation de la liberté
20	les grands chapitres de la vie
21	place à la différence
22	l'humour, le clown et l'absurde
24	en tournée à Chambéry
26	à voir en famille
27	à la rencontres des habitants
30	une nouvelle identité visuelle joueuse et multiple
32	les partenaires

aux

Perrine Ollier

Responsable communication et presse

pollier@malrauxchambery.fr

+33 6 28 55 40 56

Présentation

MALRAUX

SCÈNE NATIONALE CHAMBÉRY SAVOIE

Malraux. scène nationale Chambéry Savoie est régie par une association Loi 1901, fondée en 1964. En 1966, l'Association de la Maison de la Culture de Chambéry (A.M.C.C.) se voit confier la gestion du théâtre historique de la ville, le Théâtre Charles Dullin. Elle reçoit dès lors un soutien équivalent de l'État et de la Ville de Chambéry dans l'esprit du mouvement de décentralisation initié par André Malraux. **Elle devient Maison de la Culture de Chambéry et de la Savoie (AMCCS) en 1976 et, tout en proposant une programmation pluridisciplinaire annuelle, milite pour la construction d'une salle de spectacle d'envergure pouvant accueillir les grandes formes de théâtre, de musique et de danse avec l'ambition d'un rayonnement départemental, régional et national.**

Dernière Maison de la Culture construite, l'Espace Malraux sort de terre sur les plans de l'architecte Mario BOTTA et est inauguré en 1987 par François LÉOTARD, Ministre de la culture, Pierre DUMAS, Maire de Chambéry, Michel BARNIER, Président du Conseil général de Savoie. L'AMCCS se voit conforter dans ses missions par les tutelles qui lui confient la gestion de ce nouvel équipement. Le bâtiment s'inscrit et s'adosse à un espace architectural militaire, la Caserne Curial, dont une des ailes accueillera en 1992 la Médiathèque Jean-Jacques Rousseau. **En 1991, l'AMCCS reçoit le label de Scène nationale par le ministère de la Culture.**

Aujourd'hui Malraux. scène nationale Chambéry Savoie est un établissement de création et de diffusion artistique pluridisciplinaire soutenu par l'État, la Ville de Chambéry, grand Chambéry, le Département de la Savoie et la Région Auvergne-Rhône-Alpes. La scène nationale dispose de divers espaces :

L'Espace Malraux

1 grande salle de 945 places
1 studio de 90 places
2 salles d'exposition
1 salle de cinéma classée
« Art et essai » de 154 places

Le théâtre Charles Dullin

théâtre à l'italienne de 430 places

LA BASE, tiers lieu culturel

Ouvert en décembre 2019 au sein de Malraux, LA BASE est un tiers-lieu culturel multifonction imaginé par L'Endroit - collectif d'artistes, et Malraux - scène nationale. Son rôle est de permettre les interactions sociales et favoriser la créativité, notamment à travers l'ouverture, l'inclusion, la contribution et la convivialité. On y accède à des espaces pour boire, manger, se rencontrer, travailler, créer, etc., à des communautés créatives éphémères et à des activités programmées chaque mois selon les propositions émanant de ceux qui ont envie de s'y impliquer : débats, séances de ciné, présentations de travaux, ouvertures de répétitions, formations, échanges de savoir, projets participatifs. Tiers-lieu culturel à l'image d'une place de village, on s'y retrouve en journée ou en soirée, pour partager des moments de vie.

présentation

LBO

CENTRE D'ART EN EHPAD

04



LE PROJET

Situé depuis 30 ans à Saint Baldoph, près de Chambéry, « Les blés d'or » accueille 80 résidents âgés en perte d'autonomie physique ou psychique. C'est ici que Valérie Mréjen et Mohamed El Khatib ont lancé un projet inédit en France : le premier centre d'art dans un Établissement d'hébergement pour personnes âgées dépendantes, communément appelés Ehpad, acronyme administratif barbare pour désigner une maison de retraite médicalisée.

Dans le cadre des commandes Mondes Nouveaux du ministère de la Culture, ils ont invité une vingtaine d'artistes à créer en lien avec les résidents et à exposer sur place. La façade du bâtiment accueille désormais des titres ou refrains de chansons peints à la main, pour lesquels les résidents ont une tendresse particulière.

À l'intérieur, les espaces de circulation ont été réaménagés, les pièces repeintes pour accueillir les œuvres : ici une tapisserie réalisée à partir de photographies d'objets des résidents, là un assemblage de jouets d'enfance, mais aussi des installations, des photographies, des tableaux, une pièce sonore... créé par les artistes, les résidents et l'équipe soignante.

Inauguré en juin 2022, les lieux sont ouverts à la visite. Pour mener à bien ce projet, Valérie Mréjen et Mohamed El Khatib ont créé un véritable écosystème d'acteurs et de partenaires avec la mairie de Saint-Baldoph, Malraux-scène nationale Chambéry Savoie, la Fondation Hermès, grâce à l'implication forte de la direction de l'établissement.

LE COMMISSARIAT D'EXPOSITION

Le commissariat est assuré par Valérie Mréjen et Mohamed El Khatib jusqu'en décembre 2023, puis par Julien Daillère de janvier 2024 à décembre 2026. Les mandats des commissaires d'exposition sont volontairement courts, afin d'assurer une diversité des personnalités, des démarches et des formes favorisant l'exploration de nouveaux territoires artistiques et sociétaux.

LA DIRECTION ARTISTIQUE 2024 - 2026

Trois ans après le lancement du LBO, les murs et espaces communs de l'EHPAD sont chargés. Il est nécessaire de décrocher des œuvres pour en accueillir de nouvelles. Sans lieu de stockage, peut-on envisager le prêt d'œuvres à long terme à d'autres EHPAD, sur le modèle d'une artothèque ? Ou limiter le temps d'exposition des œuvres au sein de l'établissement, avant leur éventuelle vente aux enchères ou don ? Ce sont des chantiers en cours, en lien notamment avec les Musées de Chambéry.

Les formes artistiques accueillies évoluent aussi, avec une place ouverte au spectacle vivant et à la performance pour créer des moments festifs où l'accueil des familles et du grand public aura toute sa place, et où le corps sera plus impliqué aussi.

Enfin, les habitants et le personnel sont encouragés à passer commande à des artistes, à prendre part à la médiation, pour prendre pleinement leur place dans ce qui est avant tout un lieu de vie, de travail et de visite, avant d'être un espace muséal.

Julien Daillère commissaire d'exposition

LES ARTISTES

Les artistes invité·e·s ont en commun de développer une recherche qui met la rencontre avec les résidents au cœur de leur pratique en incluant leur vie à chaque projet et sous différentes formes : textes, vidéos, photographies, dessins, collages, performances.

De nombreux artistes se sont déjà prêtés au jeu depuis l'ouverture du centre d'Art. De nouvelles résidences d'artistes sont évidemment à venir, **l'année 2024 accueillera notamment Maria Landgraf, Pauline Picot, Véronique Kanor, Isabelle Daëron et Damien Traversaz** (programmation en cours).

DES VISITES

Des visites libres sont possibles du lundi au vendredi de 14h à 17h. Des visites guidées gratuites sur inscription auprès de la billetterie de Malraux sont organisées le premier mercredi de chaque mois.



JE T'AIMAIS JE T'AIME JE T'AIMERAI

Théo Mercier en collaboration avec
Tiphaine Buhot-Launay

2022

visuel © Yohanne Lamoulère



COLLECTION .7

Raymond Brachet

Assemblage de 9 véhicules
miniatures 1 :43

2021.

visuel © Yohanne Lamoulère

retour sur...

LA SAISON PASSÉE

SAISON 23 24

06

66

spectacles

140

représentations

58 500

spectateurs

11

créations

Sauvage(s) Collectif d'artistes L'Endroit

Le Chant du Hareng Cie I Wanna Be, Lyli Gauthier

Le Songe Gwenaël Morin

Un lac, des cygnes Cie Oleïa

Un garçon, c'est presque rien Moïse Touré, Cie Les Inachevés

Révolte ou tentatives de l'échec Les filles du renard pâle

Les Sables de l'Empereur Victor de Oliveira

Anatomia Claudine Simon

Quatuorama Quatuor Agate, La Brèche festival

I see the lady Marc Chalosse, Dorothée Zumstein, Maria Laura Baccarini, Julie Binot

Complex-Us Collectif NaKaMa, Saïef Remmide



LES CHIFFRES CLÉS DE LA PROGRAMMATION

66

spectacles

169

représentations

59 000

spectateurs attendus

27

spectacles portés par des artistes femmes

25

spectacles portés par des artistes hommes

14

spectacles portés par des collectifs mixtes

DONT :

20 créations (30%)

12 spectacles coproduits par Malraux (20%)

14 propositions à voir en famille (jeune public : - 10 ans)

Sur 61 compagnies invitées :

14 équipes régionales + 3 équipes vivants ou originaires de la Martinique et de Mayotte

13 compagnies étrangères dont 5 suisses et italiennes

portrait de la saison 24 25

ONZE NOUVEAUX ARTISTES ASSOCIÉS

Dans un souhait d'ouverture et de coopération, Malraux invite onze artistes pour les saisons à venir. Ils arrivent chargés de toute leur énergie créative, prêts à sillonner nos paysages savoyards. Ils seront toutes et tous présents sur nos scènes, dans nos salles d'exposition et de cinéma, sur les places publiques, en forêt, près de chez vous en itinérance dans le département ou en étapes de création, prenant avec vous le temps de la rencontre. Pour vous les présenter, nous leur avons demandé qui ils sont et quelles sont leurs premières envies en s'associant à notre scène nationale et à notre territoire.

08



Véronique Kanor

Je suis née à Orléans. De la Martinique, mon île prénatale, j'ai hérité d'un volcan fâché, d'un océan-cimetière, d'un sens aigu de l'identité et d'un désir de faire monde. Mon couteau, c'est la poésie. Avec, je taille mes textes, mes films et ma scène.

J'ai envie de planter ma mer-Caraïbe à Chambéry et créer des choses fortes... Avec les gens d'ici, je veux dénicher les coins où la poésie d'une île croise le rêve des montagnes. Allons danser nos identités, secouer nos vieilles peaux en regardant nos maux en face !

JE NE SUIS PAS D'ICI, JE SUIS ICI + SOLITUDES MARTINIQUE



Antoine Cegarra

Je mène une recherche protéiforme, entre théâtre, danse, performance et écriture. Mon travail invite à explorer d'autres réalités, à renouveler notre attention au vivant, à l'invisible, et aux récits qui peuplent notre mémoire et hantent nos corps.

Mes envies ? Rencontrer les habitant-e-s, glaner des récits qui deviendront la matière de spectacles, inventer des formats qui invitent le public à participer, partager des savoirs et des histoires, mener des ateliers, pratiquer une forme d'art qui n'a de raison d'être que le commun.

LES PASSAGERS



Simon Gauchet

Malouin d'origine et habitant en Bretagne, je travaille comme acteur, metteur en scène et scénographe. Je pilote l'École *Parallèle Imaginaire* avec laquelle nous inventons de folles expériences dans des théâtres, des musées et pour des territoires.

Moi qui viens du côté de la mer, je me suis demandé comment comprendre les montagnes savoyardes. J'ai lu que chaque massif montagneux était le fond d'un océan très ancien, les sédiments qui les composent en témoignent. À Chambéry, j'aimerais apprendre à nager sur les sommets.

LA GRANDE MARÉE



Anne-Julie Rollet

Anne-Laure Pigache

Les Harmoniques du Néon

Avec Les Harmoniques du Néon, notre compagnie basée à Grenoble, nous créons des œuvres de musique électroacoustique et de poésie sonore considérant la parole comme lieu d'interaction entre l'intime et le social.

Nous souhaitons profiter de ce compagnonnage réjouissant pour donner à voir toute la diversité des formes que nous fabriquons : projections, performances, jeux, émissions radio. Nous mettrons à l'écoute du lieu et faire infuser pour déceler les matières sonores à explorer.

ÉCOUTER L'OMBRE + LE BORD DE LA BANDE



Timothée Quost

Je développe une pratique musicale me menant du rôle de trompettiste au rôle de compositeur, organisateur de festival ou encore porteur de projets de médiation culturelle. Ma musique questionne l'écoute profonde, cherche à remuer les auditeurs et auditrices dans un rapport brut et direct à l'expression artistique. J'aimerais pouvoir travailler sur la « mise à l'écoute » de publics non avertis aux musiques de création. Je suis par ailleurs enthousiaste à l'idée de mener de nouvelles créations, que ce soit pour mon ensemble LIKEN, pour des orchestres invités ou en lien avec des projets pédagogiques.

WALDEN + OUT



Léo Margue

J'ai fondé avec le compositeur Timothée Quost l'ensemble LIKEN qui rassemble des musiciens des scènes improvisées et classiques. Je suis aussi directeur artistique de l'ensemble 2e2m, l'un des premiers collectifs dédiés à la création musicale en France. J'ai envie d'aller à la rencontre des chambériennes et chambériens, de les emmener vers des chemins d'écoute comme on découvre de nouveaux sentiers de montagne. On s'aventure, on observe, on savoure l'instant. Les idées sont nombreuses : concert, spectacle mais aussi des formats inédits en pleine nature !

**COSI FAN TUTTI +
PATER NAP + WALDEN**



Noémi Boutin

Je suis violoncelliste et je dirige la Cie Frotter | Frapper basée à Lyon. Je suis interprète dans des répertoires variés allant de Jean-Sébastien Bach à la musique d'aujourd'hui. Passionnée d'aventures artistiques inédites, je fabrique des spectacles qui me permettent de m'associer sur scène avec des artistes de toutes disciplines et de rencontrer ainsi de nouveaux publics. Je suis très heureuse de tisser un lien privilégié avec Malraux, théâtre qui m'est bien familier, moi qui suis née à Chambéry ! Mon souhait est de partager avec vous ces musiques qui écrivent mon histoire, ainsi que notre théâtre musical joyeux, exigeant et rassembleur. Vivement que l'on se retrouve !

OUT



Nathalie Béasse

À la frontière du théâtre, de la danse et des arts visuels, j'explore les limites et les glissements entre le réel et l'imaginaire. J'aime inventer des paysages, jouer avec les codes, l'espace, les corps, la musique, retrouver l'enfant qui est en chacun de nous...

À Chambéry, j'aimerais accueillir le public dans ma « maison », l'inviter à être dans un lâcher-prise, le baigner dans des tableaux vivants. Je souhaiterais faire surgir « mes petites météorites » dans les paysages des lacs...

**VELVET +
AUX ÉCLATS...**



**Métilde Weyergans
Samuel Hercule**

La Cordonnerie

Depuis près de vingt ans, nous développons une écriture scénique singulière et novatrice : le ciné-spectacle, une performance mêlant théâtre, musique et cinéma. Nous travaillons à quatre mains, en nous ré-appropriant des contes, des monuments du théâtre ou des figures mythiques de la littérature.

Nous viendrons, prochainement, tourner à Chambéry, une partie importante du film de notre prochaine création : « L'affaire L.ex.πRe ». Le public sera d'ailleurs convié à venir faire de la figuration ! Ce spectacle sera créé à l'automne 2025 dans la grande salle de Malraux.

4,7% DE LIBERTÉ

portrait de la saison 24 25

LES TEMPS FORTS

BICENTENAIRE DU THÉÂTRE CHARLES DULLIN

010



LE THÉÂTRE CHARLES DULLIN FÊTE SES 200 ANS !

Édifié par le Comte de Boigne en 1824, notre magnifique théâtre à l'italienne, bien souvent appelé « la petite Scala » en référence à son modèle milanais, fête ses 200 ans ! Pour lui rendre hommage, la scène nationale, aux côtés de la Ville de Chambéry, lui dédie plusieurs événements anniversaires : des visites musicales et patrimoniales, une soirée inédite avec les musiciens du Bel-Air Claviers Festival et une folle journée lyrique imaginée par les artistes de La Brèche. Pour terminer en beauté, la chanteuse Jeanne Added nous fait aussi l'honneur de choisir l'écrin du théâtre pour deux concerts acoustiques exceptionnels. Joyeux anniversaire à toi « Ô cher théâtre » !

+ En partenariat avec

La Ville de Chambéry
Journées européennes
du patrimoine 2024
visites libres et guidées avec Ville d'art et d'histoire
de Chambéry

SA 21 + DI 22 SEP

Programme complet début septembre

CLAVIERS X MULTIPLES

Diana Soh



MUSIQUE

SEP SA 21

théâtre charles dullin

OPÉRA OPÉRA OPÉRA

La folle journée lyrique de Dullin



VISITES, ART LYRIQUE

SEP SA 28

théâtre charles dullin

JEANNE ADDED

Concert acoustique



MUSIQUE

**OCT LU 07
MA 08**

théâtre charles dullin

LES TEMPS FORTS

BEL-AIR CLAVIERS FESTIVAL



LES RENCONTRES ARTISTIQUES DE BEL-AIR FÊTENT LEURS 30 ANS !

Cette année, le Bel-Air Claviers Festival est un vaste chaudron dans lequel fées et sorcières vont préparer un philtre de grand sabbat. On y jettera des pianos saisis sur le vif, des orgues de tous poils que l'on va touiller la nuit entière, des grands marimbas des tropiques, des pincées de clavicordes en aromates fumantes, et de l'électronique à gros bouillons... Une gastronomie de « festoyage » !

La bande de virtuoses réunie pour l'occasion portera toque mais jouera sans gants au cœur de la fournaise. On ne saura plus dire ni la nuit ni le jour dans ces cuisines inouïes. La musique sera tour à tour spectrale et dionysiaque, délicate et gargantuesque, festin de roi et gâterie de mendiant. Les compositeurs d'antan comme les compositrices d'aujourd'hui seront tous mirlitons pour ce festin qui nous invite, comme chaque automne, à venir croquer la lune à pleines notes.

W.E. Pond

+ Pass pour les 3 concerts au Théâtre Charles Dullin

69 € tarif normal

48 € adh. Bel-Air / carte malraux

30 € réduit

18 € - 15 ans

SORCELLERIE

Duo Játétok / Naïri Badal,
Adélaïde Panaget



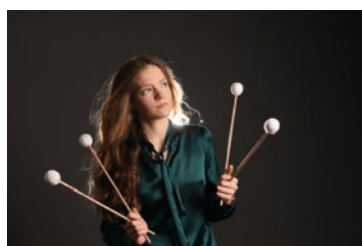
MUSIQUE

SEP MA 17

théâtre charles dullin

GREAT!

Adélaïde Ferrière,
Élodie Sicard



MUSIQUE, DANSE, VIDÉO

SEP VE 20

théâtre charles dullin

CLAVIERS X MULTIPLES

Diana Soh



MUSIQUE

SEP SA 21

théâtre charles dullin

portrait de la saison 24 25

LES TEMPS FORTS

TOUT SCHUSS VERS NOËL



Tout schuss vers Noël t'ouvre grand les bras. Un temps fort pour petits et grands concocté par Malraux / LA BASE avec au programme : spectacles, ciné, ateliers, expo et rire à gogo ! De grandes aventures musicales au cœur du monde sauvage, de joyeuses retrouvailles avec Baloo, de drôles d'histoires de pieds... tout est là pour enchanter cette fin d'année. En attendant le retour du Père-Noël, viens te réchauffer !

Programme complet à venir

MA 17 — SA 21 DÉC

L'APPEL DE LA FORÊT

Ensemble Tactus



MUSIQUE, DESSIN LIVE

**DÉC ME 18
VE 20**

Les percussionnistes de l'Ensemble Tactus, aux côtés de l'illustratrice Marion Cluzel, s'emparent du chef d'œuvre de Jack London.

à partir de 6 ans

P.I.E.D. #FORMAT DE POCHE

Bérénice Legrand / La Ruse



DANSE

**DÉC ME 18
SA 21**

Un rodéo pédestre savoureux pour les petits !

à partir de 4 ans

LE LIVRE DE LA JUNGLE

Walt Disney



CINÉMA cinéOké

DÉC ME 18

Musiques jazzy, chansons et danses entraînantes vont faire vibrer l'écran géant. C'est sûr, il en faut peu pour être heureux...

à partir de 5 ans

HOLD FAST

Marion Alzieu



DANSE

**DÉC VE 20
SA 21**

Sur une bande-son rythmée, entourée du public, la chorégraphe entrelace ses influences à celles du krumpeur Mickaël Florestan dans un duo puissant.

à partir de 8 ans

portrait de la saison 24 25

LES TEMPS FORTS

CINÉBALA #10



FESTIVAL DES CINÉMAS D'AFRIQUE

Déjà la dixième édition de ciné bala ! Depuis 2015, 75 films ont été projetés, en provenance de 23 pays. Cet anniversaire sera l'occasion de célébrer une nouvelle fois la richesse des cinémas des pays de l'Afrique de l'Ouest et du Maghreb. Au programme : films, rencontres avec les réalisateurs, séances pour les enfants, expos, animations, concerts et un marché d'artisans... Des couleurs, des sourires, des émotions, des moments joyeux et toujours de bons petits plats pour partir à la découverte du continent africain.

Programme complet à venir

VE 24 – LU 27 JAN

+ Co-organisé par

Chambéry Solidarité Internationale, la Ville de Chambéry, Malraux scène nationale et LA BASE.

TIKEN JAH FAKOLY

Concert acoustique



MUSIQUE

JAN VE 24

Auréolé de plusieurs disques d'or et de Victoires de la Musique, cet infatigable artiste engagé et militant, prône depuis ses débuts la révolution des consciences et des esprits par l'éducation.

espace malraux grande salle

portrait de la saison 24 25

LES TEMPS FORTS

D.A.M.E FESTIVAL #3



DIGITAL ARTS & MUSIQUES ÉLECTRO

En lien avec les différents acteurs du territoire qui font vivre les arts numériques et les musiques électroniques, tout un programme de performances, expos, cinéma, gaming et concerts se prépare. Promis, on ne dévoile pas tout ! Seulement deux noms pour se mettre en appétit : Les Harmoniques du Néon, nouvelles artistes associées et leur performance *Écouter l'ombre*, et *Noire*, expérience immersive sélectionnée au festival de Cannes 2024

Programme complet à venir

MA 18 — SA 22 MARS

ÉCOUTER L'OMBRE

Les Harmoniques du Néon



PERFORMANCE SONORE

**MARS VE 21
SA 22**

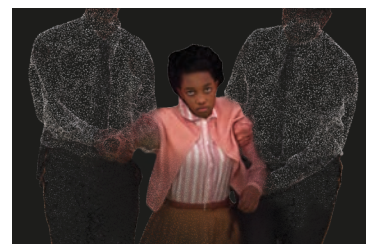
Un concert-performance dans l'intimité de cette installation qui diffuse à travers une quarantaine de transistors les témoignages d'« entendeurs de voix ». Une plongée au cœur de l'écoute et de ses mystères.

espace malraux salle expo nord

NOIRE

LA VIE MÉCONNUE
DE CLAUDETTE COLVIN

Stéphane Foenkinos & Pierre-Alain Giraud



INSTALLATION IMMERSIVE

MARS ME 19 — SA 22

Primée au festival de Cannes 2024, *Noire*, *La vie méconnue de Claudette Colvin* nous transporte dans l'Alabama ségrégationniste des années 50 au moment où, pour la première fois, quelques mois avant Rosa Parks, une jeune femme noire refuse de céder son siège à un passager blanc dans un bus.

espace malraux studio

portrait de la saison 24 25

LES TEMPS FORTS

FUTURAMA

(NOUVEAU)

ÉPISODE 1 : IMAGINER DEMAIN

Avec l'arrivée du printemps, Malraux confie ses clés à la jeunesse pour un tout nouveau festival : Futurama. Une invitation à réinventer demain, à oser tous les possibles, à aller de l'avant et à y croire. Une invitation faite aux jeunes à prendre les manettes, à investir librement les scènes du théâtre, à s'exprimer, à montrer grands talents ou petits savoir-faire, à programmer films, expos, débats, jeux, et fêtes aussi bien sûr. Pour cette première édition, les artistes Rachel Dufour et Lyli Gauthier ouvrent le jeu et invitent les jeunes à rejoindre la scène pour jouer, danser, débattre...

Programme complet à venir

LU 14 — SA 26 AVR

14 JUILLET / 7 FOIS LA RÉVOLUTION

UN DIPTYQUE ENTRE FÊTE ET
RÉVOLUTION

Rachel Dufour / Cie Les guêpes
rouges-théâtre



THÉÂTRE

AVR ME 16
VE 18

Dans ce diptyque, on découvre l'adaptation du récit d'Éric Juillard, *14 juillet*, où comment une foule est devenue peuple en 24 heures. Puis avec *7 fois la Révolution*, le propos glisse vers tous nos soulèvements d'aujourd'hui.

espace malraux grande salle

UNE GRANDE PREMIÈRE !

Lyli Gauthier / Cie I Wanna Be



DANSE, CIRQUE

AVR VE 25
SA 26

Lyli Gauthier invite une vingtaine de jeunes à rejoindre la scène pour *Une grande première !* Une invitation à raconter l'histoire de nos commencements, de nos balbutiements.

espace malraux grande salle

portrait de la saison 24 25

LES GRANDES THÉMATIQUES DE LA SAISON

LE SOUFFLE DE L'AVENTURE

016

MOBY DICK

Yngvild Aspel



MARIONNETTE

OCT ME 16
JE 17

Un spectacle vertigineux avec sept comédiens, des projections-vidéo et plus de cinquante marionnettes aux tailles hors normes !

espace malraux grande salle

QUICHOTTE

Gwenaël Morin



THÉÂTRE

NOV JE 07
VE 08

Après nous avoir troublés avec son *Songe* endiablé, Gwenaël Morin revient avec *Quichotte*. Une adaptation libre du roman de Cervantès pour laquelle il invite Jeanne Balibar.

espace malraux grande salle

VELVET

Nathalie Béasse



THÉÂTRE

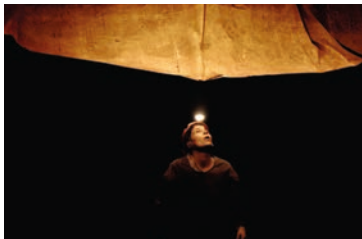
NOV JE 28
VE 29

Dans un univers de drapés et de teintes lumineuses, Nathalie Béasse et ses interprètes nous invitent à une exploration des zones les plus secrètes et mystérieuses du théâtre.

théâtre charles dullin

LA GRANDE MARÉE

Simon Gauchet / L'École
Parallèle Imaginaire



THÉÂTRE

DÉC ME 11
JE 12

Avec notre nouvel artiste associé Simon Gauchet et son équipage, nous partons à la recherche de l'Atlantide.

théâtre charles dullin

L'APPEL DE LA FORÊT

Ensemble Tactus



MUSIQUE, DESSIN LIVE

DÉC ME 18
VE 20

Les percussionnistes de l'Ensemble Tactus, aux côtés de l'illustratrice Marion Cluzel, s'emparent du chef d'oeuvre de Jack London.

théâtre charles dullin

portrait de la saison 24 25

LES GRANDES THÉMATIQUES DE LA SAISON

LA CÉLÉBRATION DU VIVRE ENSEMBLE

C LA VIE

Serge Aimé Coulibaly / Cie Faso
Danse Théâtre



DANSE

OCT VE 04
SA 05

Grâce à sept danseurs, une chanteuse et un percussionniste, le chorégraphe burkinabé revisite les traditions occidentales et africaines pour créer une nouvelle forme de célébration contemporaine. espace malraux grande salle

espace malraux grande salle

MYCELLIUM

Christos Papadopoulos



DANSE

JAN VE 17

Une danse aux connexions proliférantes, modifiant la perception des rapports entre individus au sein d'un groupe.

espace malraux grande salle

EXIT ABOVE

AFTER THE TEMPEST

Anne Teresa De Keersmaecker,
Meskerem Mees, Jean-Marie
Aerts, Carlos Garbin / Rosas



DANSE

AVR VE 04
SA 05

À l'origine était le blues. La célèbre chorégraphe belge Anne Teresa De Keersmaecker remonte aux racines de la danse et de la musique pop rock.

espace malraux grande salle

LÉGENDES URBAINES

Elske van Gelder, Mathilde
Gorisse / Collectif Projet.PDF



CIRQUE,
DÉAMBULATION URBAINE

JUIN VE 27

À la frontière entre spectacle de cirque, événement participatif et happening, la dernière création du Collectif.PDF insuffle rêve et convivialité dans nos rues.

quartier du biollay chambéry

portrait de la saison 24 25

LES GRANDES THÉMATIQUES DE LA SAISON

L'ÉMANCIPATION, L'AFFIRMATION DE LA LIBERTÉ

L'ART DE LA JOIE

Ambre Kahan / Cie Get Out



THÉÂTRE

SEPT SA 21
DI 22

Interprétée magistralement par Noémie Gantier – sur scène tout au long de ce marathon hale-tant, Modesta est un modèle d'émancipation sociale, sexuelle, intellectuelle et féministe.

espace malraux grande salle

JE NE SUIS PAS D'ICI, JE SUIS ICI

Véronique Kanor



PERFORMANCE, POÉSIE

OCT MA 15

Avec sa pict-dub poetry, poésie performative, Véronique Kanor, nous partage une histoire, son histoire : celle d'une femme qui a tout fait pour taire sa négritude.

espace malraux studio

4,7% DE LIBERTÉ

La Cordonnerie



THÉÂTRE

NOV JE 07
VE 08

La Cordonnerie, revient pour la troisième fois à Chambéry avec cette fois une libre digression autour de La Chèvre de Monsieur Seguin.

théâtre charles dullin

LE GRAND JETÉ

Silvia Gribaudi / ZEBRA avec MM Contemporary Dance Company



DANSE

NOV ME 13
JE 14

Derrière les rires (et on rit beaucoup !) et la légèreté de la pièce, *Grand jeté* célèbre le courage de s'élancer dans l'inconnu.

espace malraux grande salle

MALDONNE

Leïla Ka



DANSE

DÉC JE 12
VE 13

Les danseuses font voler en éclats les carcans et semblent exhorter toutes les femmes à partir à la conquête d'elles-mêmes.

espace malraux grande salle

COSI FAN TUTTI

Antonio Cuenca Ruiz, Maël Bailly / Miroirs Étendus



OPÉRA

JAN MA 21
ME 22

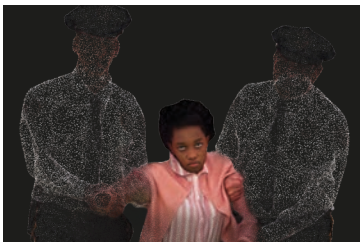
La Compagnie surprend par ses opéras modernes où la musique acoustique rencontre les notes électro.

espace malraux grande salle

NOIRE

LA VIE MÉCONNUE
DE CLAUDETTE COLVIN

Stéphane Foenkinos & Pierre-
Alain Giraud



INSTALLATION IMMERSIVE

MARS ME 19 — SA 22

L'installation nous transporte dans l'Alabama ségrégationniste des années 50 au moment où, quelques mois avant Rosa Parks, une jeune femme noire refuse de céder son siège à un passager blanc dans un bus.

espace malraux studio

14 JUILLET / 7 FOIS LA RÉVOLUTION

Rachel Dufour / Cie Les guêpes
rouges-théâtre



THÉÂTRE

**AVR ME 16
VE 18**

Dans ce diptyque, on découvre l'adaptation du récit d'Éric Juillard, *14 juillet*, où comment une foule est devenue peuple en 24 heures. Puis avec *7 fois la Révolution*, le propos glisse vers tous nos soulèvements d'aujourd'hui.

espace malraux grande salle

MAHER BEAUROY

INSULA



MUSIQUE

MAI MA 20

Avec *Insula*, le pianiste martiniquais Maher Beauroy rend hommage à Frantz Fanon, homme épris de liberté et figure majeure de l'anticolonialisme.

espace malraux grande salle

SOLITUDES MARTINIQUE

Véronique Kanor



PERFORMANCE, POÉSIE

**MAI ME 21
JE 22**

Dans cette performance de pict-dub poetry, faite de poésie, de musique et d'images, Véronique Kanor, évoque son retour en Martinique.

espace malraux studio

portrait de la saison 24 25

LES GRANDES THÉMATIQUES DE LA SAISON

LES GRANDS CHAPITRES DE LA VIE

ELLES AVANT NOUS

Leyla-Claire Rabihi, Morgane Paoli / Cie Grenier Neuf



THÉÂTRE DOCUMENTAIRE

NOV ME 27
JE 28
VE 29

Ce théâtre documentaire, mis en scène par Leyla-Claire Rabihi, dévoile de très beaux portraits de jeunes femmes mahoraises.

espace malraux studio

NOS PAYSAGES MINEURS + EN FINIR AVEC LEUR HISTOIRE

Marc Lainé



THÉÂTRE, CINÉMA, MUSIQUE

JAN ME 08
JE 09

Conjuguant théâtre et cinéma, ce dyptique tisse un récit intime, teinté d'humour et émaillé de dialogue délectables.

espace malraux grande salle

LA VIE SECRÈTE DES VIEUX

Mohamed El Khatib / Zirlib



THÉÂTRE

AVR MA 08
ME 09

Mohamed El Khatib est parti cette fois-ci à la rencontre de nos aînés, de nos anciens, ou moins pudiquement de nos vieux et vieilles, et ensemble ils ont parlé d'amour.

espace malraux grande salle

UNE GRANDE PREMIÈRE !

Lyli Gauthier / Cie I Wanna Be



DANSE, CIRQUE

AVR VE 25
SA 26

Lyli Gauthier invite une vingtaine de jeunes à rejoindre la scène pour *Une grande première !* Une invitation à raconter l'histoire de nos commencements, de nos balbutiements.

espace malraux grande salle

portrait de la saison 24 25

LES GRANDES THÉMATIQUES DE LA SAISON

PLACE À LA DIFFÉRENCE

HANDIQUOI

FANTASIE DOCUMENTAIRE ET
MUSICALE SUR LE HANDICORPS,
LE HANDISPORT ET LA HANDIVIE
Pierre Grammont / L'Esprit du Mardi



THÉÂTRE, MUSIQUE

NOV MA 19

Dans cette comédie réaliste de Pierre Grammont, nous suivons le quotidien d'un jeune homme en situation de handicap.

espace malraux studio

ÉCOUTER L'OMBRE

Les Harmoniques du Néon



PERFORMANCE SONORE

MARS VE 21
SA 22

Un concert-performance dans l'intimité de cette installation qui diffuse à travers une quarantaine de transistors les témoignages d'« entendeurs de voix ». Une plongée au cœur de l'écoute et de ses mystères.

espace malraux salle expo nord

LA VEGETARIANA

Daria Deflorian



THÉÂTRE en italien surtitré

FÉV ME 05
JE 06

D'après *La Végétarienne*, roman au succès international de l'auteurice sud-coréenne Han Kang. Yonghye, une jeune femme ordinaire, se met à changer, en essayant de devenir végétale.

théâtre charles dullin

OUT

Noémi Boutin, Benjamin
Groetzinger, Timothée Quost /
Cie Frotter | Frapper



MUSIQUE, THÉÂTRE

JUIN ME 18
JE 19
VE 20

Les musiciens, en véritables archéologues sonores, nous proposent d'explorer collectivement le chaos de la rue.

montmélian + chambéry
en espace public

LES SŒURS HILTON

Christian Hecq, Valérie Lesort /
Cie Point Fixe



THÉÂTRE

FÉV MA 11
ME 12

Dans un décor de cirque, aux allures de cabaret, c'est le destin hors-norme de Daisy et Violet Hilton, deux sœurs siamoises qui nous est conté, ponctué de numéros musicaux, de danse, d'effets visuels, au milieu des clowns, magiciens et autres maîtres de cérémonie.

espace malraux grande salle

portrait de la saison 24 25

LES GRANDES THÉMATIQUES DE LA SAISON

L'HUMOUR, LE CLOWN ET L'ABSURDE

FUSÉES

Jeanne Candel



THÉÂTRE, MUSIQUE

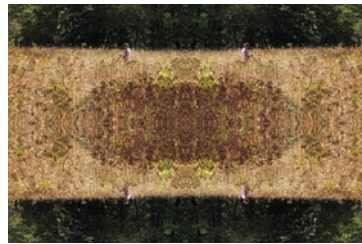
JAN VE 10

Pour raconter cette aventure galactique, la troupe se joue de tout : ici pas de hautes technologies, juste les outils artisanaux du théâtre, de la musique jouée en direct, et plusieurs accessoires détournés.

théâtre charles dullin

VOYAGE AU PAYS DE L'INSÉPARÉ

Marguerite Bordat, Pierre Meunier / La Belle Meunière



THÉÂTRE

**JAN ME 15
JE 16**

Depuis près de trente ans, le duo explore avec toujours autant de curiosité les énigmes de la matière et de la pensée. Ici les pensées de Dominique Quessa-da et son livre *L'inséparé*.

théâtre charles dullin

PRÉPARATION POUR UN MIRACLE

Marc Oosterhoff / Cie Moost



CIRQUE, MAGIE

**FÉV ME 05
JE 06
VE 07**

Entre théâtre, danse et cirque, Marc Oosterhoff nous embarque pour un voyage en absurde.

espace malraux grande salle

LES DIMANCHE DE MONSIEUR DÉZERT

Lionel Dray



THÉÂTRE

**FÉV MA 11
ME 12
JE 13
VE 14**

Dans son petit théâtre de l'absurde, Lionel Dray incarne à lui seul toute une galerie de personnages. Clown lunaire et désabusé, Lionel Dray est un improbable chef d'orchestre.

espace malraux studio

AFTER SHOW

L'Avantage du doute



THÉÂTRE

**FÉV ME 19
JE 20**

En mode stand-up, les artistes emploient le rire pour nous parler de la mort.

théâtre charles dullin

AUX ÉCLATS...

Nathalie Béasse



THÉÂTRE

**MARS ME 12
JE 13**

C'est l'histoire de trois hommes, aux allures de Buster Keaton à qui il arrive mille catastrophes. Le théâtre de Nathalie Béasse parle toujours de l'humain, de ses débordements et ses empêchements...

théâtre charles dullin

J.C.

Juliette Navis

**THÉÂTRE**
MARS JE 13
SA 15

J.C, pour Jean-Christophe Van Damme, défend une pensée à perdre le souffle, faite de digressions et de détours pour mieux révéler de dérangeantes vérités...

espace malraux studio
CÉLINE

Juliette Navis

**THÉÂTRE**
MARS VE 14
SA 15

C'est Céline Dion sans être tout à fait elle dans un show burlesque à l'énergie phénoménale, tout en malice et folie douce.

espace malraux studio
MADAME L'AVENTURE

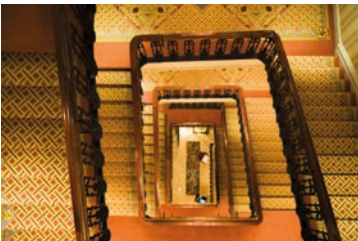
Lionel Dray, Clémence Jeanguillaume

**THÉÂTRE, MUSIQUE**
MARS MA 18
ME 19

Prenant pour point de départ, les textes de grands explorateurs, Lionel Dray et Clémence Jeanguillaume démystifient la figure de l'aventurier.

théâtre charles dullin
**L'HÔTEL
DU LIBRE-ÉCHANGE**

Stanislas Nordey

**THÉÂTRE**
MARS JE 27
VE 28

Des quiproquo et beaucoup d'humour ! Stanislas Nordey jette son dévolu sur cette pièce de Feydeau, dans une adaptation ambitieuse : quatorze comédiens et un décor en perpétuelle transformation.

espace malraux grande salle
DIMANCHEJulie Tenret, Sicaire Durieux,
Sandrine Heyraud / Cies Focus
et Chaliwaté**THÉÂTRE D'OBJETS,
MARIONNETTE**
MAI ME 14
JE 15

Ce théâtre d'objets et marionnettes dresse le portrait ubuesque d'une humanité en décalage complet face aux changements climatiques.

espace malraux grande salle

portrait de la saison 24 25

EN TOURNÉE À CHAMBÉRY...

024

JEANNE ADDED CONCERT ACOUSTIQUE



MUSIQUE

OCT LU 07
MA 08

Un instant suspendu, comme un retour aux sources, pendant lequel la chanteuse revisitera son répertoire en version acoustique.

théâtre charles dullin

EXIT ABOVE

Anne Teresa De Keersmaecker, Meskerem Mees, Jean-Marie Aerts, Carlos Garbin / Rosas



DANSE

AVR VE 04
SA 05

La célèbre chorégraphe belge Anne Teresa De Keersmaecker remonte aux racines de la danse et de la musique pop rock.

espace malraux grande salle

CONCERT 100% FAURÉ

Renaud Capuçon, Guillaume Bellom, Maxime Quennesson, Paul Zientara



MUSIQUE

NOV LU 25

Un concert qui met à l'honneur l'un des plus talentueux compositeurs français, Gabriel Fauré, dont on célèbre le centenaire de la mort.

espace malraux grande salle

TIKEN JAH FAKOLY

CONCERT ACOUSTIQUE



MUSIQUE

JAN VE 24

Auréolé de plusieurs disques d'or et de Victoires de la Musique, cet infatigable artiste engagé et militant, prône depuis ses débuts la révolution des consciences et des esprits par l'éducation.

espace malraux grande salle

BIRDS ON A WIRE

Rosemary Standley, Dom La Nena



MUSIQUE

AVR ME 02

Pour ce nouveau spectacle, elles ont choisi d'entrelacer leur univers à celui d'Étienne Saglio, maître de la magie nouvelle (Le bruit des loups, Goupil et Kosmao, Projet Fantôme).

espace malraux grande salle

BEN L'ONCLE SOUL



MUSIQUE

MAI MA 06

Après plus de trois cent concerts en France, en Europe, aux États-Unis et au Japon, il revient avec un septième album plus personnel que jamais, envoûtant de soul, folk et rhythm and blues.

espace malraux grande salle



portrait de la saison 24 25

À VOIR EN FAMILLE

026



4,7% DE LIBERTÉ

La Cordonnerie

MOYA

Zip Zap Circus

L'APPEL DE LA FORÊT

Ensemble Tactus

LE LIVRE DE LA JUNGLE

Walt Disney

**P.I.E.D. #FORMAT
DE POCHE**

Bérénice Legrand / La Ruse

HOLD FAST

Marion Alzieu

FUSÉES

Jeanne Candé

DE TÊTE EN CAPE

Balkis Moutashar

**PRÉPARATION POUR UN
MIRACLE**

Marc Oosterhoff / Cie Moost

PATER NAP

INSPIRÉ DE L'UNIVERS DE PETER PAN

Ensemble 2e2m / Cie Le Boucan

LA CHUTE DES ANGES

Raphaëlle Boitel / Cie L'Oublié(e)

ROBOT

Cie Chamarbellclochette

DIMANCHE

Julie Tenret, Sicaire Durieux, Sandrine

Heyraud / Cies Focus et Chaliwaté

OURK

Blah blah blah Cie

portrait de la saison 24 25

À LA RENCONTRE DES HABITANTS

HORS-LES-MURS

WALDEN

LA VIE DANS LES BOIS

Ensemble LIKΣN

À la tombée de la nuit, dans la clairière d'une forêt, les dix musiciens de l'ensemble LikΣn et le performeur Albert Marcoeur vous invitent à vivre une expérience littéraire et musicale hors du commun

MUSIQUE, LITTÉRATURE

MAI VE 16

en forêt - environs de chambéry
lieu de rendez-vous dévoilé
au printemps

OUT

Noémi Boutin, Benjamin Groetzing, Timothée Quost / Cie Frotter |

Frapper

Les musiciens, en véritables archéologues sonores, nous proposent d'explorer collectivement le chaos de la rue.

MUSIQUE, THÉÂTRE

JUIN ME 18

JE 19

VE 20

montmélian + chambéry
en espace public

LÉGENDES URBAINES

Elske van Gelder, Mathilde Gorisse / Collectif Projet.PDF

Après nous avoir éblouis avec Portés de femmes, le collectif Projet.PDF revient avec une nouvelle création, proposée en déambulation, dans le quartier du Biollay. Le tout s'achevant sur une grande fête populaire.

CIRQUE, DÉAMBULATION URBAINE

JUIN VE 27

quartier du biollay chambéry

027



portrait de la saison 24 25

À LA RENCONTRE DES HABITANTS

EN ITINÉRANCE AVEC SAVOIE NOMADE

JE NE SUIS PAS D'ICI,
JE SUIS ICI

Véronique Kanor



PERFORMANCE, POÉSIE

OCT JE 17 — SA 19

HANDIQUOI

Pierre Grammont / L'Esprit du Mardi



THÉÂTRE, MUSIQUE

NOV JE 21 — DI 24

HOLD FAST

Marion Alzieu



DANSE

DÉC SA 14 — ME 18

LA MAIN DU SOUVENIR

Patrick Corillon



THÉÂTRE-RÉCIT

MARS ME 12 — SA 15

L'APPARTEMENT À TROUS

Patrick Corillon



THÉÂTRE-RÉCIT

MARS ME 12 — SA 15

**LA RIVIÈRE
BIEN NOMMÉE**

Patrick Corillon



THÉÂTRE-RÉCIT

MARS ME 12 — SA 15

LE VÉLOMOTEUR

Collectif BPM



THÉÂTRE

AVR VE 04 — DI 06

**LE TÉLÉPHONE À
CADRAN ROTATIF**

Collectif BPM



THÉÂTRE

AVR VE 04 — DI 06

portrait de la saison 24 25

À LA RENCONTRE DES HABITANTS

SPECTACLES PARTICIPATIFS

Trois équipes artistiques invitent habitantes et habitants, petits et grands, à rejoindre la scène pour participer à leurs créations.



APPEL À PARTICIPANTS

La Cordonnerie

Pour le tournage des images de son prochain spectacle, La Cordonnerie a jeté son dévolu sur le théâtre charles dullin et invite les habitants de Chambéry à y figurer !

OPÉRA OPÉRA OPÉRA

La folle journée lyrique de Dullin



VISITES, ART LYRIQUE

SEP SA 28

La Brèche recherche des complices pour participer au concert du soir.

théâtre charles dullin

PATER NAP

INSPIRÉ DE L'UNIVERS DE PETER PAN

Ensemble 2e2m / Cie Le Boucan



MUSIQUE, THÉÂTRE

FÉV ME 12
JE 13

Des élèves de collège seront invités à chanter le chœur des enfants perdus.

théâtre charles dullin

UNE GRANDE PREMIÈRE !

Lyli Gauthier / Cie I Wanna Be



DANSE, CIRQUE

AVR VE 25
SA 26

25 jeunes seront invités à monter sur scène aux côtés des danseurs de la compagnie et des circassiens d'Arc en irque.

espace malraux grande salle

une communication participative

UNE NOUVELLE IDENTITÉ VISUELLE JOUEUSE ET MULTIPLE

030



Pour accompagner le nouveau projet porté par Frédérique Payn et cette nouvelle saison qui commence, Malraux scène nationale a créé une nouvelle identité visuelle et des nouveaux outils de communication.

L'agence belge Signélazer succède à Brest Brest Brest avec qui nous avons collaboré pendant 17 ans, et signe notre nouvelle identité graphique.

Le nouveau logo Malraux avec ses « a » renversés revêt une subtile étrangeté, rappelant que le temps du spectacle est celui du pas de côté et du plaisir de l'inattendu. Il fait écho au « A » renversé dans le logo de LA BASE et vient rappeler que le tiers-lieu a transformé en profondeur nos pratiques et notre identité.

malraux

scène nationale chambéry savoie

Avec les photographes du collectif Les Oiseaux Sans Tête (OST Collective), nous avons lancé un appel à participation pour une séance de shooting photo auprès de notre public afin de réaliser les visuels de saison. 88 personnes se sont prêtées au jeu et se sont ainsi fait photographier équipées de costumes et accessoires hauts en couleurs. 88 personnes âgées de 2 à 83 ans, reflétant ainsi toute la diversité de notre public.

Cette nouvelle identité visuelle, nous l'avons souhaité joueuse, joyeuse et multiple. En témoignent le panel de portraits réalisés. Tous incarnent et invitent à découvrir une programmation riche en altérité, qui croise différents points de vue sur notre monde.

C'est également l'agence Signélazer qui a conçu le nouveau site internet de Malraux pour informer sur les nombreux événements qui composent notre programmation.





Programmer avec..

LES PARTENAIRES

Malraux scène nationale Chambéry Savoie renouvelle et développe ses partenariats avec les acteurs du territoire afin de proposer une programmation toujours plus variées au plus près des publics et des populations.

Nous serons heureux de les accueillir ou d'aller chez eux cette saison :

Bel-Air Claviers Festival
L'Orchestre des Pays de Savoie
Le festival Migrant'scène
La Brèche festival
Chambéry Solidarité Internationale
L'APEJS (Association pour la Promotion et l'Enseignement des musiques actuelles en Savoie)
Le Festival de la Bande Dessinée de Chambéry
Le Dôme théâtre Albertville
La Ville de Montmélian et l'Espace François Mitterrand
Le Centre social et d'animation du Biollay (CSAB)
Tous les fidèles partenaires de CinéMalraux,
de LBO et de Savoie Nomade

OUVERTURE DE BILLETTERIE

MARDI 11 JUIN À 21H

Acheter ses places à Malraux

L'équipe billetterie est présente au guichet jusqu'au 12 juillet.
04 79 85 55 43
accueil@malrauxchambery.fr

Acheter ses places en ligne

La billetterie en ligne ouvre le 11 juin et sera fonctionnelle tout l'été

malrauxchambery.fr





COPYRIGHT DES PHOTOS

SORCELLERIE © T. Dubrovsky
 GREAT © C. Lhuillier, © R. Ducros
 CLAVIERS X MULTIPLES © C. Lhuillier, X.
 Aliot, U. Nicoletti, G. Lacadao, C. Vayssières
 L'ART DE LA JOIE © C. Raynaud de Lage
 OPÉRA OPÉRA OPÉRA © G. Cottet
 C LA VIE © S. Deiss
 JEANNE ADDED © C. Vivier
 DON QUICHOTTE © Y. Kellerman
 I FORGET TO REMEMBER © D. Campbell
 JE NE SUIS PAS D'ICI, JE SUIS ICI © P.
 Gely
 MOBY DICK © C. Raynaud de Lage
 4,7% DE LIBERTÉ © S. Hercule
 QUICHOTTE © C. Raynaud de Lage
 GRAND JETÉ © A. Macchia
 PALMYRE, LES BOURREAUX © A. Kirchner
 HANDIQUOI © C. Thollet
 MOYA © L. Bugnet
 CONCERT 100% FAURÉ © S. Fowler
 ELLES AVANT NOUS © Grenier Neuf
 VELVET © N. Béasse
 BACH + © F. Wetzels
 VANTHORHOUT © B. Grietens
 LA GRANDE MARÉE © L. Quignon
 MALDONNE © N. Houguenade
 L'APPEL DE LA FORÊT © J. Chercki
 LE LIVRE DE LA JUNGLE © The Walt
 Disney Company
 P.I.E.D. #FORMAT DE POCHE © F. Iovino
 HOLD FAST © D. Picci
 NOS PAYSAGES MINEURS + EN FINIR
 AVEC LEUR HISTOIRE © S. Gosselin
 FUSÉES © L. Fernandez
 VOYAGE AU PAYS DE L'INSÉPARÉ © M.
 Bordat
 MYCELIUM © A. Poupenev
 COSI FAN TUTTI © Moviestore Collection
 Ltd / Alamy Banque D'Images
 TIKEN JAH FAKOLY © Y. Lenquette
 DE TÊTE EN CAPE © Mirabelwhite
 UN PRINCE DE HEMBOURG © A. Maupu
 LA VEGETARIANA © A. Pizzalis
 PRÉPARATION POUR UN MIRACLE © Y.
 Pires Tavares
 LES SŒURS HILTON © J. Bondeson
 LES DIMANCHES DE MONSIEUR DÉZERT
 © L. Guillaume
 PETER NAP © C. Bodin
 VARIATIONS © B. Millot
 LA CHUTE DES ANGES © S. Ridet
 ROBOT © R. Kuehne
 AFTER SHOW © O. Marty
 LA MAIN DU SOUVENIR © Le Corridor

AUX ÉCLATS... © J.L. Fernandez
 J.C © J. Navis
 CÉLINE © P. Couture
 MADAME L'AVENTURE © Jean-Louis
 Fernandez
 CAVALIÈRE © L. Schneegans
 ÉCOUTER L'OMBRE © E. LAURENT
 NOIRE © Novaya
 L'HÔTEL DU LIBRE-ÉCHANGE © S. De
 Burca
 LA SOIRÉE DIAPO ET LE ROMAN-PHOTO
 © A. Schneider
 BIRDS ON A WIRE © Jeremiah
 EXIT ABOVE © A. Van Aerschot
 LA VIE SECRÈTE DES VIEUX © Y.
 Lamoulère
 14 JUILLET / 7 FOIS LA RÉVOLUTION © Y.
 Cabello
 UNE GRANDE PREMIÈRE ! © J. Masson &
 H. Lucas
 BEN L'ONCLE SOUL © J. Rosemberg
 DIMANCHE © Y. Kerstius
 WALDEN © C. Charbonnier
 MAHER BEAUROY © N.Derne
 SOLITUDES MARTINIQUE © DR
 THE BLUES BROTHERS © Universal
 Pictures International France
 OURK © B. Cozzupoli
 OUT © P. Cholette
 LÉGENDES URBAINES © N. Court

malraux scène nationale
67 Place François Mitterrand
73000 Chambéry
+33 4 79 85 83 30

billetterie
+33 4 79 85 55 43

Contact Presse

Perrine Ollier
Responsable communication
et presse

pollier@malrauxchambery.fr

+33 4 85 45 01 28

+33 6 28 55 40 56



malrauxchambery.fr

